



Campanya informativa
sobre animals de
companyia al municipi

**Suports
gràfics**

Animals de companyia



Informació bàsica, tràmits i gestions

► Identificació obligatòria:

Recorda que és obligatori tenir identificat el teu gos o gat mitjançant:

El Microxip i la xapa amb el nom de l'animal i el teu número de telèfon.

► Inscripció al cens:

No oblidis que un cop identificat el teu animal s'ha d'inscriure en el cens municipal.

► Què has de fer si perds el teu gos o gat?

Avisa a la policia local

Avisa a l'Arxiu d'identificació d'animals de companyia (AIAC)

Contacta amb empreses, protectores i centres que fan el servei de recollida i acollida d'animals de companyia perduts o abandonats en el teu o en d'altres municipis.

► Què has de fer si trobes un animal perdut o abandonat?

Porta'l a la policia local o truca'ls per informar-ne

► Què has de fer si vols adoptar un gos o un gat?

Visita un refugi: pots anar al centre d'acollida més proper al teu municipi o la Societat Protectora d'animals de Mataró.

Troba'ns per internet:

www.protectoramataro.org

Directori

• Oficina per a tràmits i gestions sobre animals de companyia

Regidoria de Sanitat
Santa Eulàlia, 40
Tel. 93 754 05 00

• Policia local

Santa Eulàlia, 38
Tel. 93 754 10 20

• AIAC (Arxiu d'identificació d'animals de companyia)

Escipió 20 bis. Barcelona
Tel. 93 418 92 94 / 902.170.401

• Societat protectora d'animals de Mataró (SPAM)

Tel. 902 908 043
info@protectoramataro.org
www.protectoramataro.org

• Per a més informació consulteu a:

www.vilassardemar.cat

Animals de companyia



Informació bàsica, tràmits i gestions

► Identificació obligatòria:

Recorda que és obligatori tenir identificat el teu gos o gat mitjançant:

El Microxip i la xapa amb el nom de l'animal i el teu número de telèfon.

► Inscripció al cens:

No oblidis que un cop identificat el teu animal s'ha d'inscriure en el cens municipal.

► Què has de fer si perds el teu gos o gat?

Avisa a la policia local

Avisa a l'Arxiu d'identificació d'animals de companyia (AIAC)

Contacta amb empreses, protectores i centres que fan el servei de recollida i acollida d'animals de companyia perduts o abandonats en el teu o en d'altres municipis.

► Què has de fer si trobes un animal perdut o abandonat?

Porta'l a la policia local o truca'ls per informar-ne

► Què has de fer si vols adoptar un gos o un gat?

Visita un refugi: pots anar al centre d'acollida més proper al teu municipi o la Societat Protectora d'animals de Mataró.

Troba'ns per internet:

www.protectoramataro.org

Directori

• Oficina per a tràmits i gestions sobre animals de companyia

Regidoria de Sanitat

Santa Eulàlia, 40

Tel. 93 754 05 00

• Policia local

Santa Eulàlia, 38

Tel. 93 754 10 20

• AIAC (Arxiu d'identificació d'animals de companyia)

Escipió 20 bis, Barcelona

Tel. 93 418 92 94 / 902.170.401

• Societat protectora d'animals de Mataró (SPAM)

Tel. 902 908 043

info@protectoramataro.org

www.protectoramataro.org

• Per a més informació consulteu a:

www.vilassardemar.cat

Animals de companyia



▶ Has perdut el teu gos o gat?

- Avisa la policia local
- Truca la central de xips (AIAC)
- Contacta amb centres d'acollida i protectores d'animals

▶ Has trobat un animal perdut?

- El pots portar a la seu de la Policia local o trucar-los per donar l'avís.

Ajuntament:
Santa Eulàlia, 40
93 754 05 00

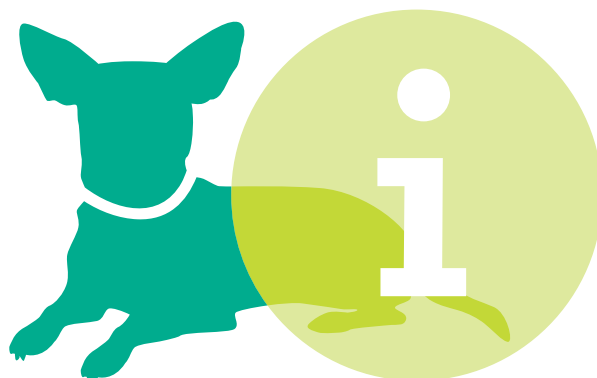
Policia local:
Santa Eulàlia, 38
93 754 10 20

AIAC
Arxiu d'identificació
d'Animals de Companyia
Escipió, 20 bis (BCN)
902 170 401
934 189 294

Altres informacions
Consulteu la web de l'Ajuntament

www.vilassardemar.cat

Imàn nevera / targetó personalitzat amb les dades del municipi
Format: 70 mm x 100 mm
Preparat impressió digital o serigrafia 2 tintes



Animals de companyia

**Informació bàsica,
tràmits i gestions a:**

Vilassar de Mar



Ajuntament de
Vilassar de Mar

Díptic personalitzat amb les dades del municipi
Format plegat: 100 mm x 200 mm
Preparat impressió offset o digital

Animals de companyia

L'Ajuntament posa al teu abast informació bàsica sobre tràmits i gestions relacionats amb animals de companyia per tal de fomentar la tinença responsable i la bona convivència entre persones i animals en el municipi.



Informació bàsica, tràmits i gestions

» Inici

» [Identificació del teu animal](#)

» [Inscripció al cens](#)

» [Pèrdua del teu animal](#)

» [On buscar el teu animal](#)

» [Trobada d'un animal](#)

» [Adopció d'un animal](#)

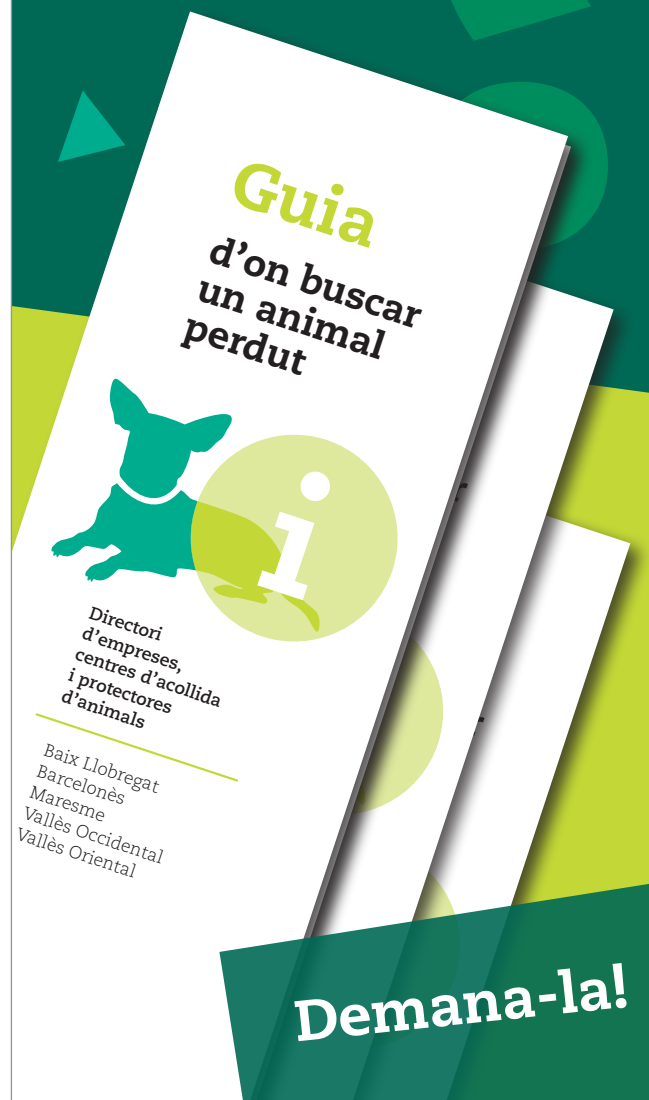
» [Descàrregues](#)



Botons d'enllaç a web

Has perdut el teu gos o gat?

Com trobar-lo?



Poster genèric establiments del Municipi

Format: 177 mm x 420 mm

Preparat per fotocopiar, impressió digital, impressió offset

Guia

d'on buscar un animal perdut



Directori
d'empreses,
centres d'acollida
i protectores
d'animals

Baix Llobregat
Barcelonès
Maresme
Vallès Occidental
Vallès Oriental



Diputació
Barcelona
xarxa de municipis

Guia genèrica d'on buscar un animal perdut
Format plegat: 100 mm x 297 mm
Pàgines: 32
S'entrega en format pdf i ja impresa